



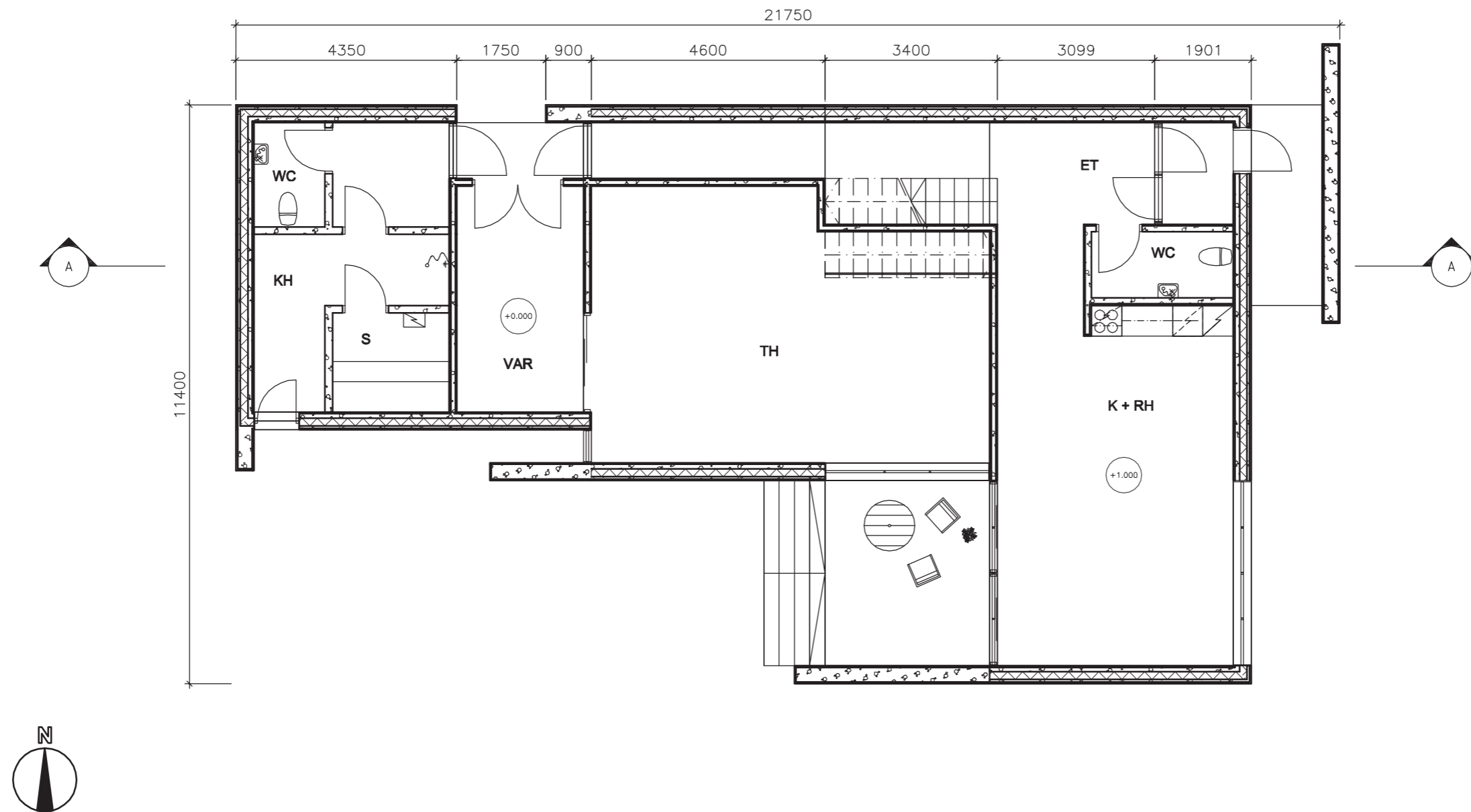
NÄKYMÄ ULKOA

TAITEILIJAN KOTI

A-9.173 ADT:n perusteet / 10.6.2005

Reeta Sakki / 63415P

Sivu 1/7



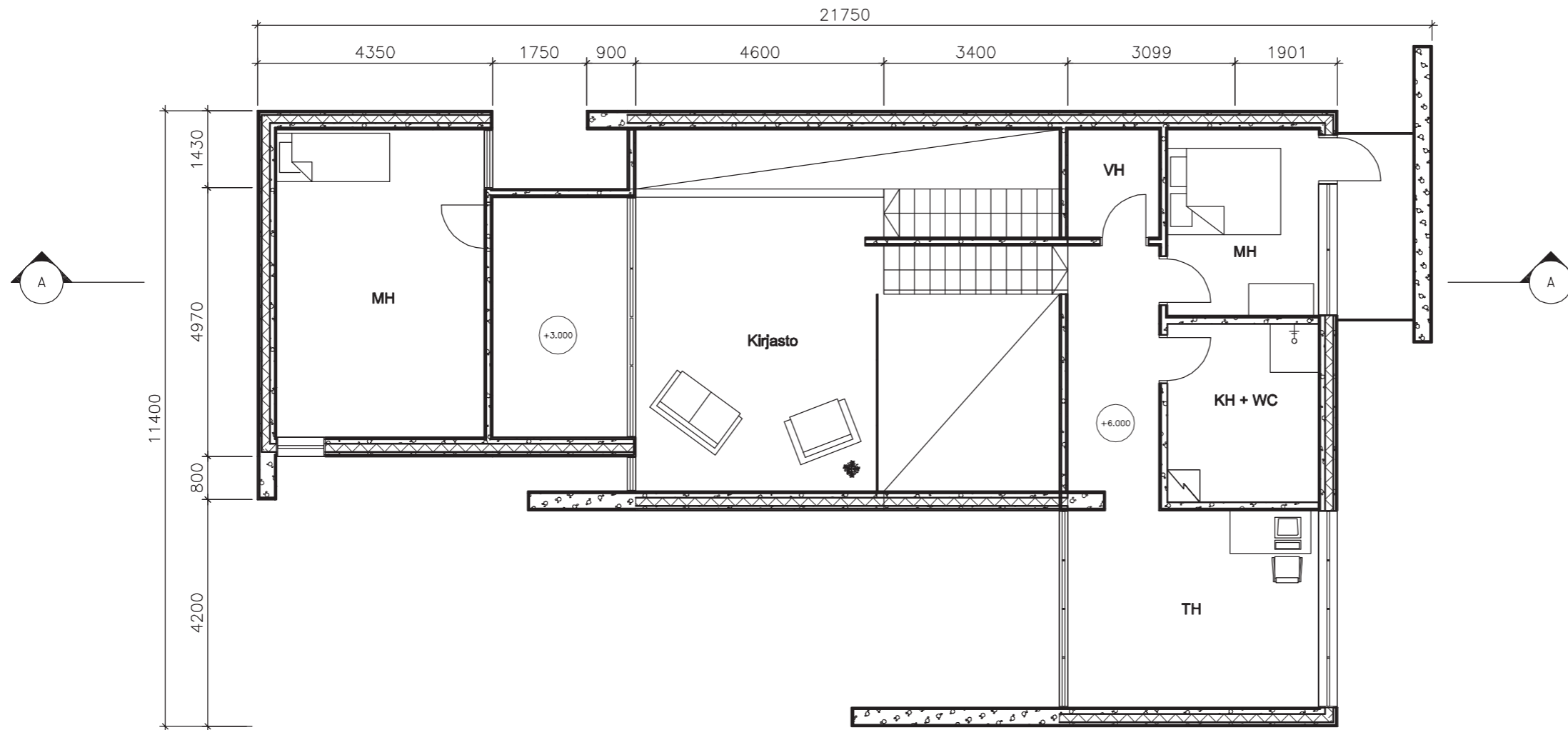
1. KERROKSEN POHJA 1:100

TAITEILIJAN KOTI

A-9.173 ADT:n perusteet / 10.6.2005

Reeta Sakki / 63415P

Sivu 2/6



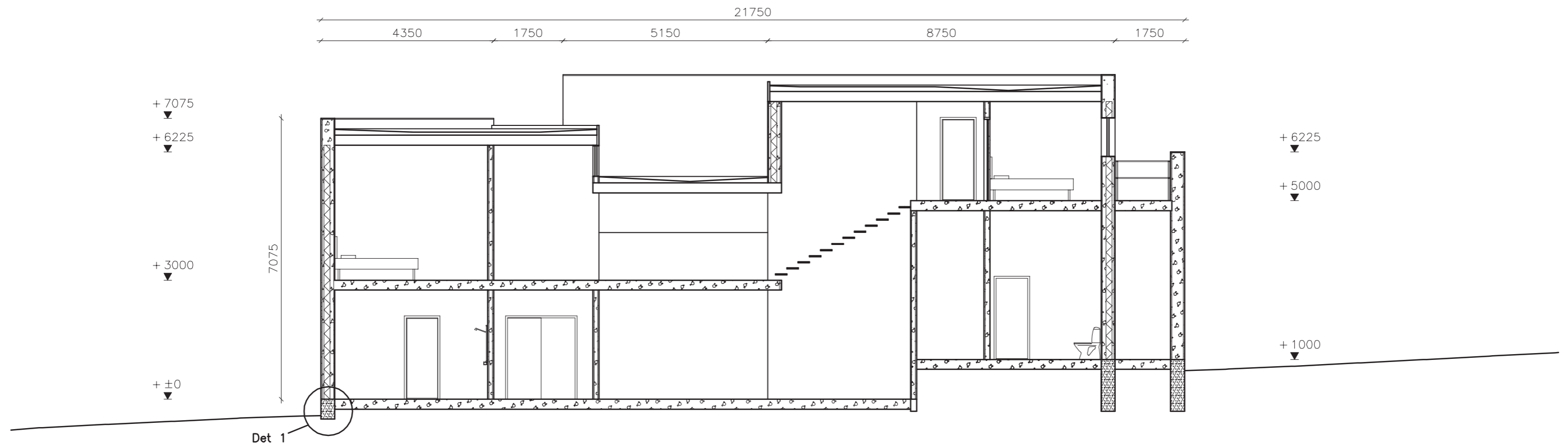
2. KERROKSEN POHJA 1:100

TAITEILIJAN KOTI

A-9.173 ADT:n perusteet / 10.6.2005

Reeta Sakki / 63415P

Sivu 3/7



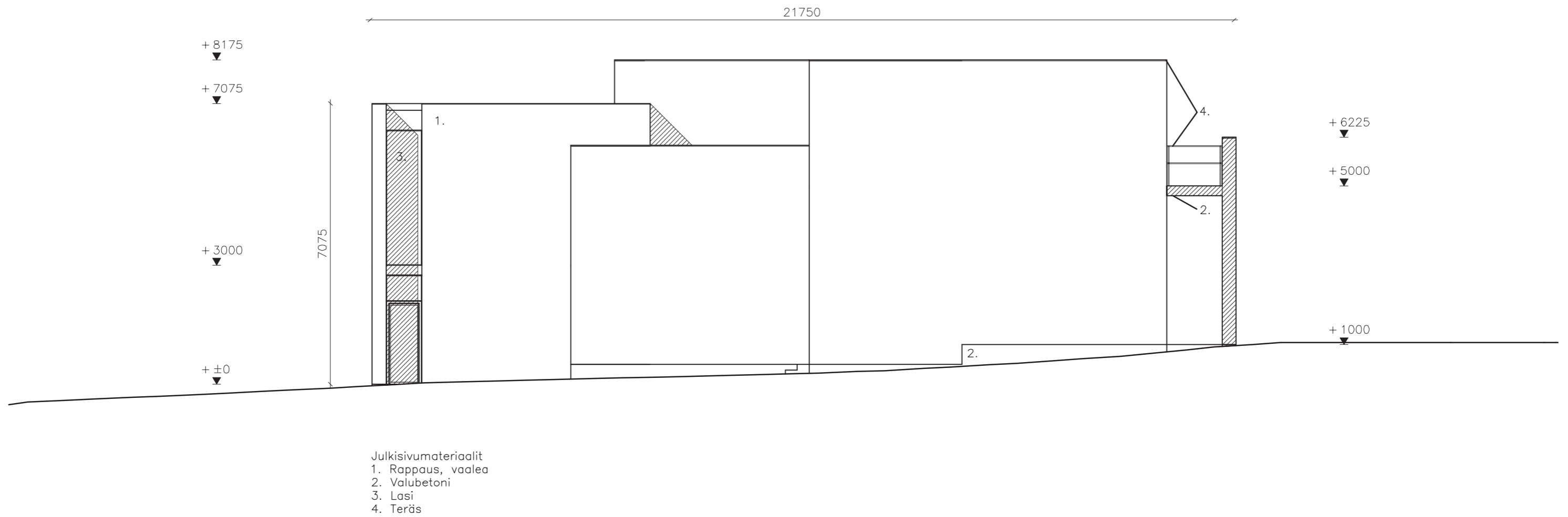
LEIKKAUS A-A 1:100

TAITEILIJAN KOTI

A-9.173 ADT:n perusteet / 10.6.2005

Reeta Sakki / 63415P

Sivu 4/7



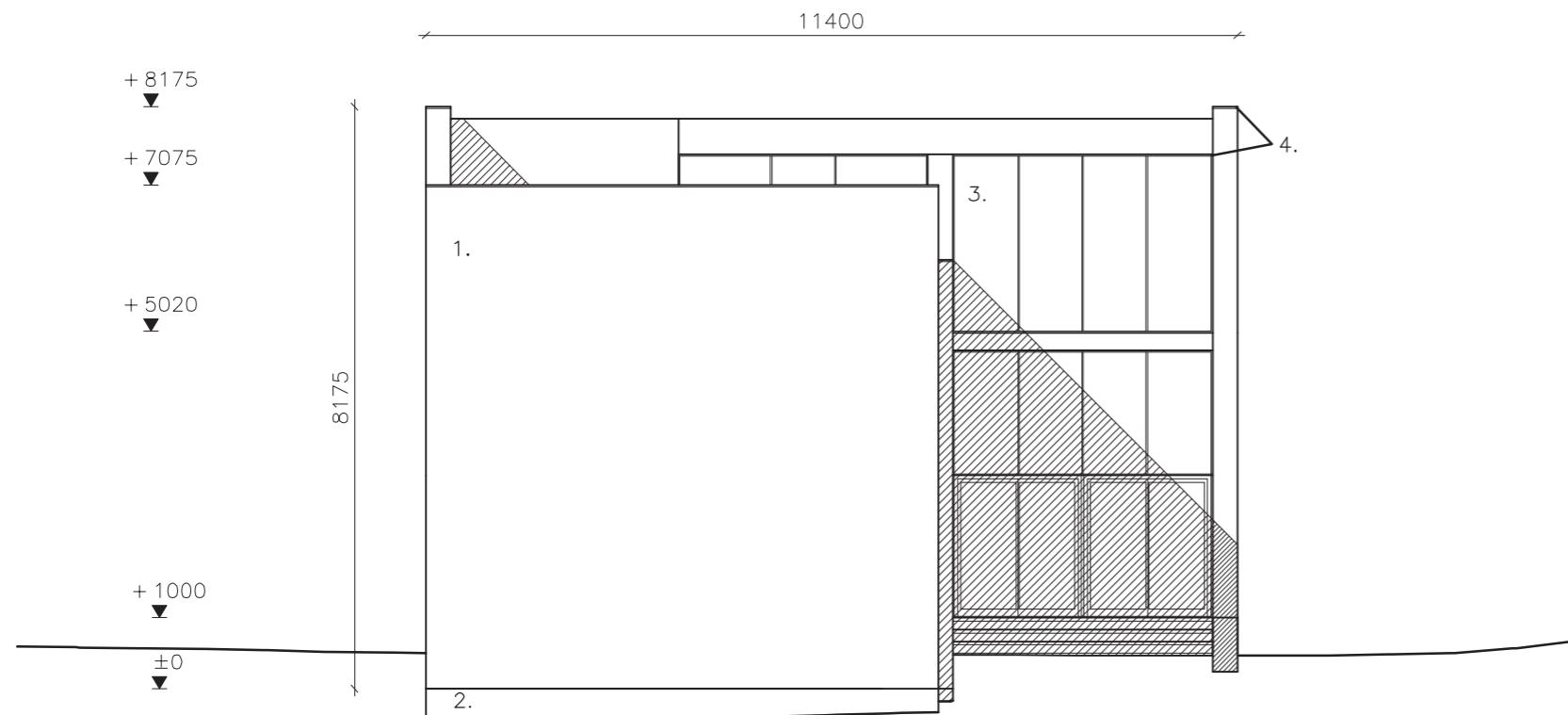
JULKISIVU ETELÄÄN 1:100

TAITEILIJAN KOTI

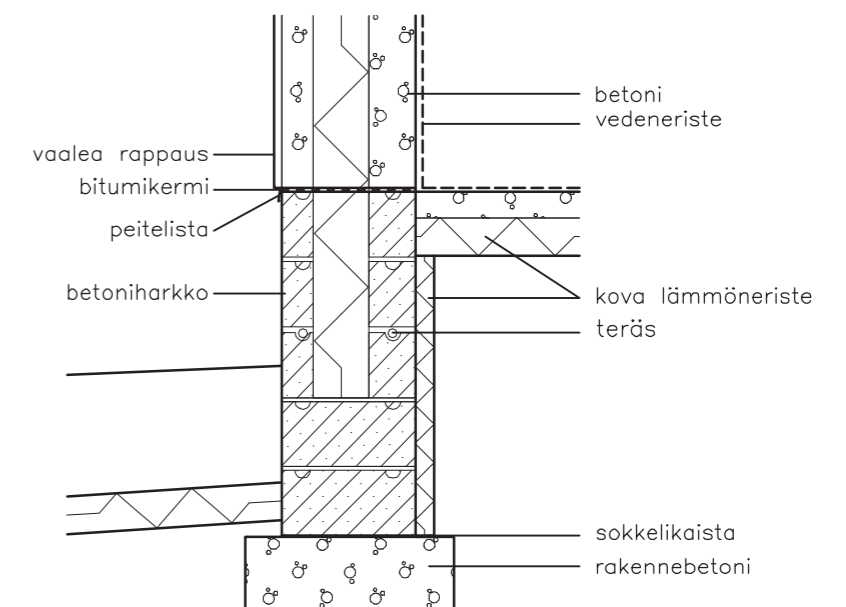
A-9.173 ADT:n perusteet / 10.6.2005

Reeta Sakki / 63415P

Sivu 5/7



- Julkisivumateriaalit
 1. Rappaus, vaalea
 2. Valubetoni
 3. Lasi
 4. Teräs



TAITEILIJAN KOTI

JULKISIVU LÄNTEEN 1:100 / DET.1 RAKENNELEIKKAUS 1:20

A-9.173 ADT:n perusteet / 10.6.2005

Reeta Sakki / 63415P

Sivu 6/7



Ikkunat - mittatiedot					
Määrä	Tyyppi	Leveys	Kerros	Korkeus	Yläosan korko
1	F1 Ikkuna pystyjaolla	3250	1	2000	2500
1	F1 Ikkuna pystyjaolla	3650	1	3750	3750
1	F2 ikkuna pystyjaolla	650	1	3000	3000
1	F2 ikkuna pystyjaolla	900	2	3400	3400
1	F2 ikkuna pystyjaolla	2450	2	1000	2100
1	F2 ikkuna pystyjaolla	3250	2	1750	1750
1	F2 ikkuna pystyjaolla	3650	1	1750	3750
1	F2 ikkuna pystyjaolla	3650	2	2500	2500
1	F3 ikkuna pystyjaolla	650	2	2200	2200
1	F3 ikkuna pystyjaolla	1100	2	2200	2200
1	F3 ikkuna pystyjaolla	1100	2	3400	3400
1	F3 ikkuna pystyjaolla	3649.813	2	1890	2500
1	F3 ikkuna pystyjaolla	3650	2	2500	2500
1	F3 ikkuna pystyjaolla	4450	2	800	950
1	F4 lasiovi + ylälasi	900	1	2750	2750
2	F5 lasiovi + ylälasi	1100	1	3000	3000
1	F6 ylälasi	1940	1	1605	4720
1	F7 kokolasiovi + sivulasi	2000	1	3750	3750
1	F8 liukulasiovet	3650	1	2020	2020
20					